



■ 特性:

- 交流输入范围通过开关切换
- 保护种类: 短路/过负载/过电压
- 自然风冷
- 100%满载老化测试
- 开关工作频率: 83KHZ
- 1年保固

电气规格

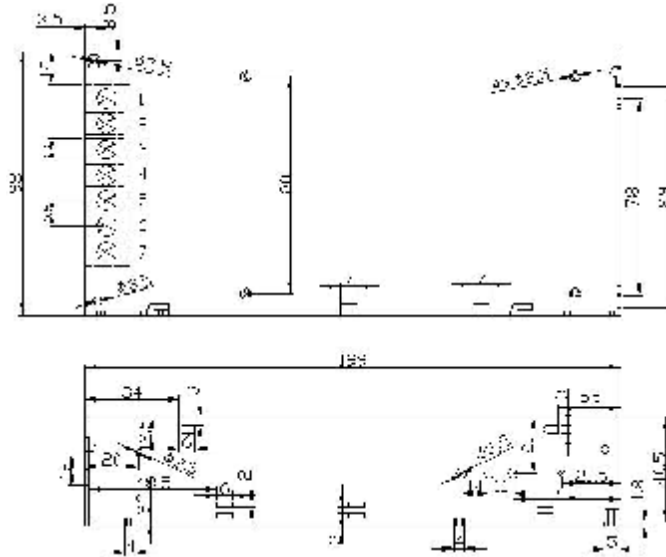


型号		S-100F-5	S-100F-7.5	S-100F-12	S-100F-15	S-100F-24	S-100F-48
输出	直流电压	5V	7.5V	12V	15V	24V	48V
	额定电流	20A	13.5A	8.5A	6.7A	4.5A	2.2A
	电流范围	0~20A	0~13.5A	0~8.5A	0~6.7A	0~4.5A	0~2.2A
	额定功率	100W	101W	102W	100.5W	108W	105.6W
	纹波与噪声 (最大) 备注2	100mVp-p	125mVp-p	125mVp-p	125mVp-p	150mVp-p	150mVp-p
	电压调整范围	4.5~5.5V	6.75~8.25V	10.8~13.2V	13.5~16.5V	21.6~26.4V	43.2~52.8V
	电压精度 备注3	±2.0%	±1.0%	±1.0%	±1.0%	±1.0%	±1.0%
	线性调整率	±0.5%	±0.5%	±0.5%	±0.5%	±0.5%	±0.5%
	负载调整率	±1.0%	±0.5%	±0.5%	±0.5%	±0.5%	±0.5%
	启动、上升时间	1000ms, 30ms(满载时)					
保持时间 (Typ.)	20ms(满载时)						
输入	电压范围	88-132VAC/176~264VAC(开关切换)或 248~370VDC					
	频率范围	47~63Hz					
	效率 (Typ.)	76%	78%	80%	81%	83%	84%
	交流电流 (Typ.)	3.15A/115VAC		1.5A/230VAC			
	浪涌电流 (Typ.)	冷启动: 20A/115V, 40A/230VAC					
	漏电流	<1mA/240VAC					
保护	过负载	额定输出功率的 105%~150% 保护模式: 打嗝模式, 负载异常条件移除后可自动恢复					
	过电压	5.75~6.75V	8.63~10.13V	13.8~16.2V	17.25~20.25V	27.6~32.4V	55.2~64.8V
		保护模式: 打嗝模式, 电压异常条件移除后可自动恢复					
环境	工作温度	-10~+60°C (请参考负载减额曲线)					

	工作湿度	20~90%RH, 无冷凝
	储存温度、湿度	-20~+85℃, 10~95%RH
	温度系数	±0.03%/℃ (0~50℃)
	耐振动	10~500Hz, 2G 10分钟/周期, X、Y、Z轴各60分钟
安规 和 电磁兼容 (备注4)	安全规范	CSA60950-1(仅24V), UL1012, UL60950-1, TUV EN60950-1, CCC GB4943 认证通过
	耐压	I/P-O/P: 3KVAC I/P-FG: 1.5KVAC O/P-FG: 0.5KVAC
	绝缘阻抗	I/P-O/P, I/P-FG, O/P-FG: 100M Ohms/500VDC 70%RH
	电磁干扰	符合 EN55022(CI SPR22) Class B
	谐波电流	符合 EN61000-3-2, -3
	电磁耐受	符合 EN61000-4-2, 3, 4, 5, 6, 8, 11; ENV50204, EN55024, A级轻工业标准
其它	MTBF	≥314.9K hrs. MIL-HDBK-217F (25℃)
	尺寸	199*98*40.5mm(L*W*H)
	包装	0.63Kg; 20pcs/13.6Kg
备注	<ol style="list-style-type: none"> 如未特别说明, 所有规格参数均在输入为230VAC、额定负载、25℃环境温度下进行量测。 纹波和噪声测量方法: 使用一条12"双绞线, 同时终端要并联0.1uF和47uF的电容, 在20MHZ带宽下进行量测。 精度: 包含设定误差、线性调整率和负载调整率。 电源应视为系统内元件的一部分, 需结合终端设备进行电磁兼容相关确认。 	

■ 机构尺寸

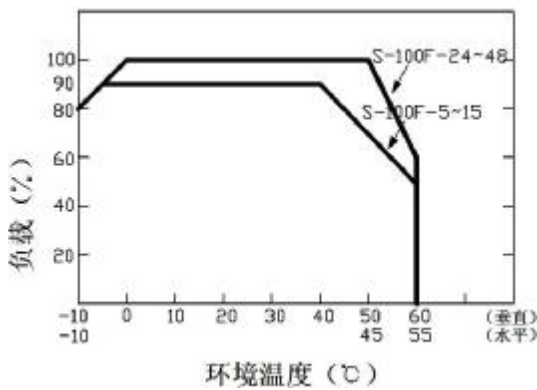
单位: mm



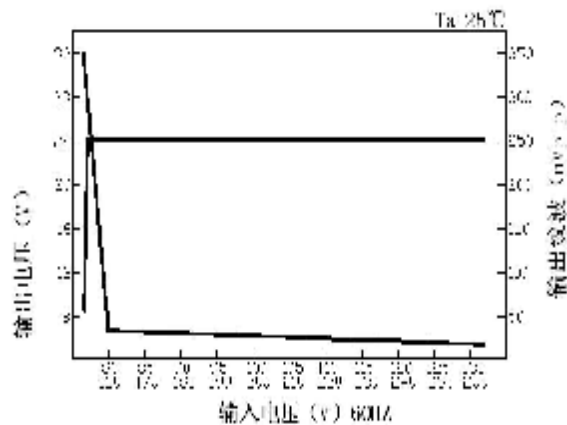
端子台脚位定义

引脚编号	引脚功能	引脚编号	引脚功能
1	AC/L	4.5	DC OUTPUT -V
2	AC/N	6.7	DC OUTPUT +V
3	FG \perp		

■ 负载减额曲线



■ 静态特性曲线 (24V)



无锡天豪电子有限公司

地址: 江苏省无锡市蠡园开发区隐秀路 866 号 A3

电话: 0510-85166298 85166928

企业网址: <http://www.tianhao-wx.com>

邮编: 214072

传真: 0510-85168218

E-mail: wxthdz@tianhao-wx.com